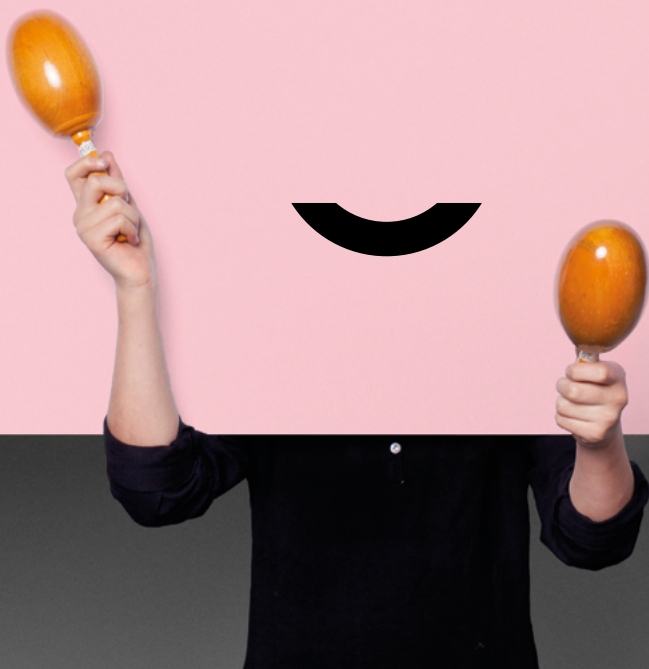


L'émotion
au premier
plan

JEUNE PUBLIC
SCOLAIRE
EXTRA-SCOLAIRE



SAISON
2016 - 2017

OPÉRA
SAINT-ÉTIENNE

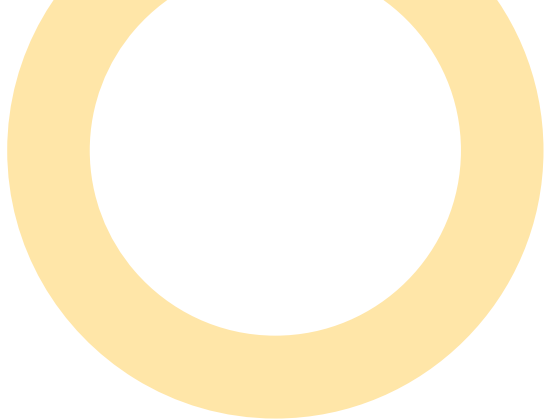
Alice
Collégienne



SAISON

16

17



L'Opéra remercie l'ensemble des entreprises partenaires et mécènes qui contribuent à son activité et à son rayonnement.

Loire
LE DÉPARTEMENT

 **BANQUE POPULAIRE**
LOIRE ET LYONNAIS

 **Casino**
NOURIR UN MONDE
DE DIVERSITÉ

 **stas**
SOCIÉTÉ ANONYME
S.A. 42000 SAINT-ÉTIENNE

ÉDITO

Place à la musique ! Cette saison à l'Opéra, la programmation Jeune Public se place résolument sous le signe de la musique ; de toutes les musiques, du baroque à l'électro, et de tous les genres musicaux, du conte musical au ballet et de la *commedia dell'arte* au big band.

La programmation tout public poursuit son ouverture vers les plus jeunes spectateurs, autant en ce qui concerne le lyrique que le chorégraphique et le symphonique. Ainsi, outre la création de quatre concerts symphoniques pédagogiques, l'opéra *Aladin et la lampe merveilleuse*, de Nino Rota, *La Belle et la Bête* du Malandain Ballet Biarritz et *Pixel* de Mourad Merzouki feront l'objet de représentations scolaires.

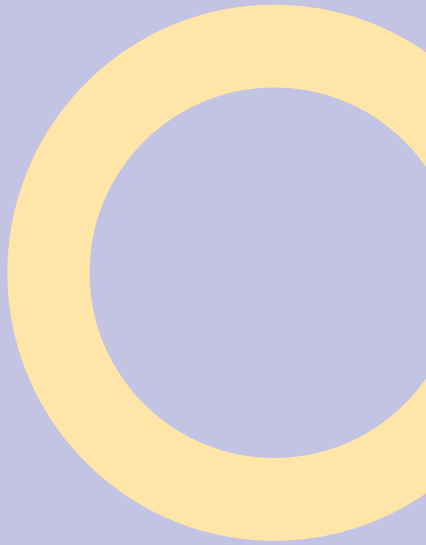
Nous proposons également un « parcours danse/numérique » autour de 3 spectacles ambitieux et innovants, dont 2 spécifiquement destinés au jeune public : *Hakanaï*, de la compagnie Adrien M. / Claire B., et *Au balcon du monde*, des Ballets Contemporains de Saint-Étienne, rejoignent le vertigineux *Pixel*.

De grands noms sont aussi proposés spécifiquement au jeune public, scolaire ou familial : ainsi, nous sommes heureux de recevoir José Montalvo avec *Asa Nisi Masa*, le Poème Harmonique de Vincent Dumestre qui présente *Les Enfants de la malle* et *La Mécanique de la générale*, et The Amazing Keystone Big Band et son triomphal *Carnaval Jazz des Animaux*.

De nombreux spectacles incluant ciné-concert, conte musical, marionnettes, opéra d'objets, hip-hop et jonglage viendront également compléter une saison riche, sensible et haute en couleurs. Place à l'émotion donc, et place à la musique !

Éric Blanc de la Naulte
Directeur général

François Bernard
Responsable Jeune Public



SOMMAIRE

- P.04 La Belle et la Bête**
Danse / Symphonique
- P.06 Les Quatre saisons**
Concert pédagogique
- P.08 Aladin et la lampe merveilleuse**
Opéra
- P.10 La jeune fille sans mains**
Opéra-conté
- P.12 Hakanaï**
Danse
- P.14 Peer Gynt**
Concert pédagogique
- P.16 Pan-Pot ou Modérément chantant**
Jonglerie musicale
- P.18 Le Criquet**
Ciné-concert
- P.20 Les Enfants de la malle**
Théâtre musical
- P.22 La Mécanique de la générale**
Théâtre musical
- P.24 Neige et verglas**
Théâtre musical
- P.26 Le Carnaval Jazz des Animaux**
Conte musical
- P.28 Le Chasseur maudit**
Concert pédagogique
- P.30 La Balle Rouge**
Opéra d'objets
- P.32 Asa Nisi Masa**
Danse
- P.34 Après la pluie...**
Forme lyrique
- P.36 Index**
Danse
- P.38 Pixel**
Danse
- P.40 L'Oiseau de feu**
Concert pédagogique
- P.42 Au balcon du monde**
Danse
- P.45** Action culturelle et éducation artistique
- P.47** La Fabrique de l'Opéra
- P.48** Les spectacles en temps scolaire en un coup d'œil
- P.50** Conditions générales
- P.51** J'achète mes places !
- P.52** Informations pratiques
- P.53** Bulletin d'abonnement

LA BELLE ET LA BÊTE

MALANDAIN BALLET BIARRITZ

ORCHESTRE SYMPHONIQUE
SAINT-ÉTIENNE LOIRE

Après *Cendrillon*, Thierry Malandain continue d'explorer l'univers des contes et nous livre un *La Belle et la Bête* moderne et sensible. Des costumes jusqu'aux harmonies corporelles, de la précision de chaque pas jusqu'aux tableaux nourris de jeux de synchronie et de symétrie, son esthétique sobre sert, tout au long du ballet, la narration musicale. Elle permet, par la même occasion, l'écriture progressive du voyage initiatique de Belle, qui questionne et vise à résoudre la dualité de l'être – une thématique riche en dichotomies qui ouvre la voie, pour le spectateur, à de nombreuses interprétations. Les danseurs du Malandain Ballet Biarritz nous permettent de redécouvrir ce conte légendaire qu'eux-mêmes, sur le fil, vacillant entre impertinence et rigueur, obéissance et rébellion, incarnent fabuleusement.

« Thierry Malandain a surtout l'art de mettre au diapason les entrechats et les coups d'archets. Il répète souvent que la musique commande, mais point de discipline militaire dans ses ensembles. Au contraire : les danseurs semblent délivrés des rythmes imposés par les instruments. »
Véronique Fourcade, *Sud-Ouest*, décembre 2015

DANSE / SYMPHONIQUE
ÉLÉMENTAIRE CM /
COLLÈGE / LYCÉE

SCOLAIRE

MAR **27 SEPT 14H**

TOUT PUBLIC

LUN **26 SEPT 20H**

MAR **27 SEPT 20H**

TARIFS : VOIR BROCHURE
TOUT PUBLIC.

LIEU

**GRAND THÉÂTRE
MASSENET**

DURÉE SCOLAIRE

1H SANS EXTRACTE.

MADE IN
OPÉRA DE
SAINT-ÉTIENNE

**CHORÉGRAPHIE**

THIERRY MALANDAIN

MUSIQUE

PIOTR ILITCH TCHAIKOVSKI

ARRANGÉE PAR

L'ORCHESTRE SYMPHONIQUE

D'EUSKADI

DIRECTION MUSICALE

DIDIER BENETTI

DÉCORS ET COSTUMES

JORGE GALLARDO

CONCEPTION LUMIÈRES

FRANCIS MANNAERT

RÉALISATION COSTUMES

VÉRONIQUE MURAT

RÉALISATION DÉCORS

ET ACCESSOIRES

FRÉDÉRIC VADÉ

RÉALISATION MASQUES

ANNIE ONCHALO

DANSEURS DU MALANDAIN BALLE

BIARRITZ, CCN D'AQUITAINE

EN PYRÉNÉES-ATLANTIQUES

ORCHESTRE SYMPHONIQUE

SAINT-ÉTIENNE LOIRE

COPRODUCTION

OPÉRA DE SAINT-ÉTIENNE,

OPÉRA ROYAL / CHÂTEAU

DE VERSAILLES SPECTACLES,

BIENNALE DE LA DANSE

DE LYON 2016, BALLE

T - TEATRO VICTORIA

EUGENIA DONOSTIA / SAN

SEBASTIÁN, CCN MALANDAIN

BALLE BIARRITZ

REMERCIEMENTS À

L'ORCHESTRE D'EUSKADI

POUR LE PRÊT DES PARTITIONS

LES QUATRE SAISONS

ANTONIO VIVALDI /
MAX RICHTER

Au programme de ce concert pédagogique, une œuvre atypique : *Les Quatre Saisons* de Vivaldi revues par Max Richter.

Chaque mouvement du maître vénitien Vivaldi est entendu, chaque mélodie reconnue, chaque rythme respecté ; mais tout passe au filtre de l'imagination fertile et inspirée du compositeur germano-britannique qui, influencé par les harmonies planantes d'un Arvo Pärt ou d'un Steve Reich et l'utilisation de la musique électronique, en livre une version personnelle et singulièrement poétique. C'est l'occasion pour chacun de porter un regard neuf sur une œuvre célèbre s'il en est, mais que, de par sa célébrité même, on néglige de regarder, comme un monument à côté duquel on passe tous les jours. Jonathan Parisi vous livrera les codes de l'œuvre, vous permettra d'entrer dans ses rouages et de voir fonctionner avec précision les cordes brûlantes et enthousiastes de l'orchestre. L'Orchestre Symphonique Saint-Étienne Loire accompagne, pour l'occasion, son violon solo Lyonel Schmit sous la direction inspirée de son premier chef invité, David Reiland, le tout illustré par un support vidéo.

CONCERT
PÉDAGOGIQUE
ÉLÉMENTAIRE CE - CM

SCOLAIRE

VEN **30 SEPT 14H**

LIEU

**GRAND THÉÂTRE
MASSENET**

DURÉE

50 MIN



ANTONIO VIVALDI
LES QUATRE SAISONS
RECOMPOSÉES PAR
MAX RICHTER

DIRECTION MUSICALE
DAVID REILAND

VIOLON
LYONEL SCHMIT

PRÉSENTATION
JONATHAN PARISI,
MUSICOLOGUE

ORCHESTRE
SYMPHONIQUE
SAINT-ÉTIENNE LOIRE

ALADIN ET LA LAMPE MERVEILLEUSE

NINO ROTA

Conte lyrique en 3 actes

« De chaque branche des arbres tombent des diamants, des perles, des rubis, des améthystes, des émeraudes et des saphirs. Dans une niche est accrochée la lampe. Elle est vieille, poussiéreuse et éclaire faiblement... »

(Contes des *Mille et Une Nuits*)

Chargé de retrouver la lampe magique qui permettra au sorcier Mazhir de gouverner le monde, le jeune Aladin, protégé par un anneau magique, pénètre dans l'inquiétante grotte. Surmontant cette épreuve, le jeune homme se voit bientôt confronté à un plus grand défi : protéger la princesse Badr'-al-Budur du sorcier... Par ses personnages féériques et sa narration aventurière, le livret d'*Aladin et la lampe merveilleuse* ouvre l'une des pages les plus envoûtantes des *Mille et Une Nuits*. D'autant que la partition de Nino Rota, dont on connaît principalement la musique de films, surprend et captive par son harmonie audacieuse.

« *Je me considère comme un éveilleur. Mon seul désir est de faire découvrir le bonheur de la musique et du théâtre, aux petits comme aux grands.* »

Julien Ostini, mars 2014

OPÉRA

ÉLÉMENTAIRE CM /
COLLÈGE / LYCÉE

SCOLAIRES

LUN **17 OCT 14H**

MAR **18 OCT 14H**

TOUT PUBLIC

DIM **16 OCT 15H**

MER **19 OCT 20H**

TARIFS : VOIR BROCHURE
TOUT PUBLIC.

LIEU

**GRAND THÉÂTRE
MASSENET**

DURÉE

1H10 SANS ENTRACTE.
EN FRANÇAIS, SURTITRÉ
EN FRANÇAIS.

PENSEZ-Y

RENCONTRE D'AVANT-
SPECTACLE AVEC JULIEN
OSTINI, METTEUR EN SCÈNE,
UNE HEURE AVANT LES
REPRÉSENTATIONS DU
DIMANCHE 16 OCTOBRE
À 15H ET DU MERCREDI
19 OCTOBRE À 20H.
GRATUIT SUR PRÉSENTATION
DU BILLET DU JOUR.

CRÉATION

MADE IN
OPÉRA DE
SAINT-ÉTIENNE

**LIVRET DE**

VINCI VIRGINELLI

D'APRÈS*LES MILLE ET UNE NUITS***DIRECTION MUSICALE**

LAURENT TOUCHE

MISE EN SCÈNE

JULIEN OSTINI

DÉCORS, COSTUMES**ET ACCESSOIRES**

BRUNO DE LAVÈNÈRE

LUMIÈRES

SIMON TROTTET

ALADIN

MARC LARCHER

LE MAGICIEN DU MAGHREB

GEOFFROY BUFFIÈRE

LA PRINCESSE BADR'-AL-BUDUR

ROXANE CHALARD

LA MÈRE D'ALADIN

MARIE GAUTROT

LE SULTAN

NIKA GULIASHVILI

LE GRAND VIZIR

NATHANAËL TAVERNIER

LE GÉNIE DE LA LAMPE

SÉVAG TACHDJIAN

LE GÉNIE DE L'ANNEAU

JEAN-GABRIEL SAINT-MARTIN

ORCHESTRE**SYMPHONIQUE**

SAINT-ÉTIENNE LOIRE

NOUVELLE PRODUCTION

OPÉRA DE SAINT-ÉTIENNE

DÉCORS ET COSTUMES**FABRIQUÉS DANS LES ATELIERS****DE L'OPÉRA DE SAINT-ÉTIENNE**

LA JEUNE FILLE SANS MAINS

CAFÉ EUROPA

d'après les frères Grimm

Suite à un marché de dupe avec le Diable, une jeune fille se retrouve privée de ses mains. Après un temps d'errance dans la forêt du Dessous, elle épouse un prince qui s'éprend d'elle sous son apparence de mendicante. Leur bonheur est interrompu par la guerre qui éloigne les époux, mais surtout par le Diable en personne qui, en détournant leurs courriers, leur donnera à croire qu'ils se sont mutuellement trompés et abandonnés. La jeune fille sans mains repart alors sur les sentiers de la forêt souterraine, son enfant sur le dos. À l'heure de la nécessité vitale, ses mains repousseront et elle attendra au cœur de la forêt le retour de son époux. Le conte de Grimm est transformé en opéra-conte par la musique magique de David Walter, qui nous transporte dans un univers onirique, entre poétique médiévale et impressionnisme debussyste, dans une élégante mise en scène d'Emmanuelle Cordoliani. C'est aussi et surtout une jolie occasion pour parents et enfants de partager un grand moment d'opéra tout en réfléchissant ensemble au passage de l'enfance à la maturité.

OPÉRA-CONTE
ÉLÉMENTAIRE CE-CM/
COLLÈGE 6^E - 5^E

SCOLAIRES

JEU **03 NOV**
10H ET 14H
VEN **04 NOV**
10H ET 14H

TOUT PUBLIC

SAM **05 NOV 17H**
TARIFS : VOIR BROCHURE
TOUT PUBLIC.

LIEU

THÉÂTRE COPEAU

DURÉE

50 MIN

PENSEZ-Y

RENCONTRE « BORD
DE SCÈNE » AVEC LA
COMPAGNIE CAFÉ
EUROPA À L'ISSUE
DE LA REPRÉSENTATION
DU SAMEDI 5 NOVEMBRE
À 17H.



**DRAMATURGIE
ET MISE EN SCÈNE**
EMMANUELLE CORDOLIANI
**COMPOSITION ET
DIRECTION MUSICALE**
DAVID WALTER
**SCÉNOGRAPHIE
ET COSTUMES**
JULIE SCOBELTZINE
CHEF DE CHANT
NICOLAS CHESNEAU
CONTE
BÉNÉDICTE LESENNE ASAM

CHANT
SANDRINE BUENDIA
MUSICIENS
CHLOÉ DUCRAY,
MATHIEU FRANOT,
BLANDINE JULIAN,
TIMOTHÉE MARCEL,
CHRISTOPHE DRELICH
PRODUCTION
OPÉRA DE DIJON,
LA COMPAGNIE
CAFÉ EUROPA

**AVEC LE SOUTIEN DE
L'ASSOCIATION
BEAUMARCHAIS-SACD**



DÉCORS ET COSTUMES LYCÉE
DES MARCS D'OR, COLLÈGE
GASTON ROUPNEL DE DIJON
**EN COLLABORATION
PÉDAGOGIQUE AVEC**
LES ATELIERS DÉCORS DE
L'OPÉRA DE DIJON

HAKANAÏ

ADRIEN M. /
CLAIRE B.

Performance dansée

Premier des trois spectacles à utiliser sur scène les technologies numériques cette saison à l'Opéra de Saint-Étienne, *Hakanaï* est une performance chorégraphique pour une danseuse évoluant dans un volume d'images en mouvement. Dans la langue japonaise, « *hakanaï* » définit ce qui est impermanent, fragile, évanescent, transitoire, entre le rêve et la réalité. Mot très ancien, il évoque une matière insaisissable associée à la condition humaine et à sa précarité, mais associée aussi à la nature. Il s'écrit en conjuguant deux éléments, celui qui désigne l'homme et celui qui désigne le songe. Ce collage symbolique est le point de départ de cette partition pour une danseuse rencontrant des images, faisant naître un espace situé à la frange de l'imaginaire et du réel. Les images sont animées en direct, selon des modèles physiques de mouvement, au rythme d'une création sonore également interprétée en direct. À l'issue du temps de performance, l'installation numérique est ouverte aux spectateurs qui s'y promènent librement.

DANSE
ÉLÉMENTAIRE CM /
COLLÈGE / LYCÉE

SCOLAIRES

JEU **24 NOV**
10H ET 14H
VEN **25 NOV**
10H ET 14H

TOUT PUBLIC

MER **23 NOV 15H**
SAM **26 NOV 17H**

TARIFS : VOIR BROCHURE
TOUT PUBLIC.

LIEU

THÉÂTRE COPEAU

DURÉE

40 MIN

PARCOURS
DANSE /
NUMÉRIQUE

CONCEPTION

ADRIEN MONDOT,
CLAIRE BARDAINNE

DANSE

AKIKO KAJIHARA

INTERPRÉTATION**NUMÉRIQUE**

RODOLPHE MARTIN

CRÉATION SONORE

CHRISTOPHE SARTORI,

LOÏS DROUGLAZET

INTERPRÉTATION SONORE

CLÉMENT AUBRY

DESIGN-CONSTRUCTION

MARTIN GAUTRON,

VINCENT PERREUX

DISPOSITIFS INFORMATIQUES

LOÏS DROUGLAZET

CRÉATION LUMIÈRES

JÉRÉMY CHARTIER

RÉGARD EXTÉRIEUR

CHARLOTTE FARCET

COSTUMES

JOHANNA ELALOUF

DIRECTION TECHNIQUE

ALEXIS BERGERON

PRODUCTION

ADRIEN M. / CLAIRE B.

COPRODUCTION

LES SUBSTANCES – LYON

CENTRE POMPIDOU-METZ

**ACCOMPAGNEMENT À LA
PRODUCTION ET RÉSIDENCE**

DE CRÉATION LA FERME DU

BUISSON (MARNE LA VALLÉE) –

ATELIER ARTS SCIENCES (CEA

GRENOBLE – HEXAGONE DE

MEYLAN – CCSTI GRENOBLE

LA CASEMATE), LES CHAMPS

LIBRES (RENNES), CENTRE DES

ARTS (ENGHIEN-LES-BAINS)

CO-FINANCÉ DANS LE**CADRE DU PROGRAMME**

«LILLE, VILLE D'ARTS DU FUTUR»

**DANS LE CADRE D'ACCUEILS
EN RÉSIDENCE**

CENTRE DE CRÉATION ET DE

PRODUCTION DE LA MAISON

DE LA CULTURE DE NEVERS

ET DE LA NIÈVRE, DE MICRO

MONDES LYON **ET AVEC LA**

PARTICIPATION DU DICRÉAM

CONVENTIONNÉE PAR

LA DRAC AUVERGNE –

RHÔNE-ALPES, RÉGION

AUVERGNE – RHÔNE-ALPES

SOUTENUE PAR

LA VILLE DE LYON



PEER GYNT

EDVARD GRIEG

L'orchestre symphonique est un monde merveilleux, riche, complexe, coloré, contrasté, forêt luxuriante pleine d'ombres et de lumières, de fantômes insaisissables et de créatures fascinantes, traversée de larges fleuves et de sentiers discrets. Avec l'appui de l'Unité vidéo de l'Opéra de Saint-Étienne, un musicologue nous servira de guide dans cet univers. Sur les traces de Peer Gynt, nous verrons comment 60 musiciens de tous pupitres, au service de l'imagination de Grieg, peuvent nous charmer et nous transporter dans les déserts arabes ou au sein d'une tempête, nous faire vivre intensément un lever de soleil comme nous faire pleurer à la mort d'une inconnue. En décortiquant cette machine merveilleuse qu'est l'orchestre, nous comprendrons mieux ses rouages, ses codes, ses traditions et surtout la richesse sans fin de sa palette; tandis que, horloger prestidigitateur, le chef d'orchestre, d'un coup de baguette, saura remonter le mécanisme et rendre à nos oreilles charmées toute la magie dont on avait dévoilé un instant les secrets.

CONCERT
PÉDAGOGIQUE
ÉLÉMENTAIRE

SCOLAIRE

MAR **06 DÉC 14H**

LIEU

**GRAND THÉÂTRE
MASSENET**

DURÉE

50 MIN



EDVARD GRIEG
PEER GYNT SUITES

DIRECTION MUSICALE
JEAN-YVES OSSONCE

PRÉSENTATION
JONATHAN PARISI,
MUSICOLOGUE

ORCHESTRE
SYMPHONIQUE
SAINT-ÉTIENNE LOIRE

PAN-POT OU MODÉRÉMENT CHANTANT

COLLECTIF PETIT TRAVERS

Dans une volonté d'explorer les liens intimes qui unissent composition musicale et écriture du jonglage, *Pan-Pot* traverse le répertoire pour piano depuis Jean-Sébastien Bach jusqu'aux compositeurs de notre temps que sont Ligeti ou Kagel. *Pan-Pot ou Modérément chantant* : un intérieur pour solitudes dignes et relations galantes. Le jongleur s'efface derrière les trajectoires de ses balles, tendues comme des cordes de violon, rythmiques et claquantes, suspendues et aériennes. S'ouvre à nous un monde de perceptions musicales et graphiques, l'évidence d'une beauté puissante et singulière. Les balles fusent, tout autant verticales qu'horizontales, en coïncidence totale avec les propositions du piano qui regarde le plateau en avant-scène, dans une mécanique parfaite. Les protagonistes s'en donnent à cœur joie et on ne se lasse pas de lever les yeux vers le ciel de ces jongleurs-là.

SCOLAIRES

JEU **08 DÉC 14H**
VEN **09 DÉC**
10H ET 14H

TOUT PUBLIC

SAM **10 DÉC 17H** 

TARIFS : VOIR BROCHURE
TOUT PUBLIC.


LIEU

THÉÂTRE COPEAU

DURÉE

55 MIN

PENSEZ-Y

RENCONTRE « BORD DE SCÈNE » AVEC LE COLLECTIF PETIT TRAVERS À L'ISSUE DE LA REPRÉSENTATION DU SAMEDI 10 DÉCEMBRE À 17H AVEC UN INTERPRÈTE EN FRANÇAIS - LSF. 

**AUTEURS, JONGLEURS
ET COMÉDIENS**

JULIEN CLÉMENT,
DENIS FARGETON,
NICOLAS MATHIS

AUTEUR, REGARD EXTÉRIEUR
SIMON CARROT

MUSIQUES DE
LISZT, BEETHOVEN, GRISEY,
MOZART, LIGETI, KAGEL,
BACH, WAGNER, DUTILLEUX

PIANISTE
URSULA ALVAREZ

CRÉATION LUMIÈRE
ARNO VEVRAT

RÉGISSEUR GÉNÉRAL
FRANÇOIS DAREYS

PRODUCTION
COLLECTIF PETIT TRAVERS

**COPRODUCTION
ET RÉSIDENCES**
THÉÂTRE GÉRARD PHILIPPE
À FROUARD, L'ARCHE À
BÉTHONCOURT,


LES SUBSTANCES À LYON,
LES PRONOMADE(S)
EN HAUTE-GARONNE,
LES MIGRATEURS EN
PARTENARIAT AVEC LE
MAILLON À STRASBOURG

AVEC LE SOUTIEN DE
LA DIRECTION GÉNÉRALE
DE LA CRÉATION ARTISTIQUE,
MINISTÈRE DE LA CULTURE
(AIDE À L'ÉCRITURE POUR
LES ARTS DU CIRQUE),
DRAC AUVERGNE -
RHÔNE-ALPES, RÉGION
AUVERGNE - RHÔNE-ALPES,
VILLE DE VILLEURBANNE

AVEC LE CONCOURS
DE LA DRAC LANGUEDOC-
ROUSSILLON-MIDI-PYRÉNÉES,
RÉGION LANGUEDOC-
ROUSSILLON-MIDI-PYRÉNÉES,
VILLE DE TOULOUSE,
FONDATION BNP PARIBAS

PRIX SPÉCIAL DU JURY LORS
DU FESTIVAL INTERNATIONAL
DE CIRQUE DE GRUGLIASCO
(ITALIE - 2008) COMPAGNIE
ASSOCIÉE AU MANÈGE DE REIMS

**PASSEZ UN APRÈS-
MIDI À L'OPÉRA !**

VISITE « CÔTÉ SCÈNE - CÔTÉ
COULISSES », ACCESSIBLE
AUX PERSONNES SOURDES
SIGNANTES, AVEC UN
INTERPRÈTE EN FRANÇAIS - LSF 
SAMEDI 10 DÉCEMBRE À 15H
TARIF : 3 € / PERSONNE
RÉSERVATION OBLIGATOIRE
(NOMBRE DE PLACES LIMITÉ)
AUPRÈS DE LA BILLETTERIE :
04 77 47 83 40



LE CRIQUET

LES TRAVERSÉES BAROQUES

Zdeněk Miler est un très grand nom de l'animation tchèque. Inaugurée pendant la Seconde Guerre mondiale, son œuvre compte quelques soixante-dix films, parmi lesquels son personnage de prédilection, la Petite taupe, créée en 1957, occupe une place de choix. Pour autant, il ne consacre pas toute son énergie à ce seul animal, et propose aussi, entre 1978 et 1979, sept courts métrages mettant en scène un criquet : on y suit avec ravissement les fantaisies musicales et forestières du petit animal et de son violon, des aventures poétiques sans parole. Le compositeur Étienne Meyer propose dans cette création originale une musique aux multiples facettes, vivante et poétique, se mettant totalement au service de l'image. Trois instrumentistes accompagnent en direct, sur scène, les aventures du criquet musicien, sur instruments anciens (psaltérion, cornet à bouquin, viole de gambe) aux sonorités rares, séduisantes et protéiformes.

CINÉ-CONCERT

MATERNELLE /
ÉLÉMENTAIRE CP

SCOLAIRES

MER **14 DÉC 10H**
JEU **15 DÉC**
10H ET 14H
VEN **16 DÉC**
10H ET 14H

TOUT PUBLIC

MER **14 DÉC 15H**
SAM **17 DÉC 17H**

TARIFS : VOIR BROCHURE
TOUT PUBLIC.

LIEU

THÉÂTRE COPEAU

DURÉE

45 MIN

**FILM *LE CRIQUET DE***

ZDENĚK MILER

MUSIQUE

ÉTIENNE MEYER

ENSEMBLE**LES TRAVERSÉES BAROQUES****FLûTES ET CORNET À BOUQUIN**

JUDITH PACQUIER

VIOLE DE GAMBE

RONALD MARTIN ALONSO

PSALTÉRION

MICHÈLE CLAUDE

PRODUCTION

LES TRAVERSÉES BAROQUES

CONVENTIONNÉ PARLE MINISTÈRE DE LA CULTURE
ET DE LA COMMUNICATION,
DRAC BOURGOGNE -
FRANCHE-COMTÉ**AVEC LE SOUTIEN DE**LA VILLE DE DIJON, CONSEIL
DÉPARTEMENTAL DE CÔTE-D'OR,
RÉGION BOURGOGNE -
FRANCHE-COMTÉ, CULTURE.PL

LES ENFANTS DE LA MALLE

LE POÈME HARMONIQUE

La malle constitue le point de départ de ce spectacle musical, dans lequel l'univers de la *commedia dell'arte* croise celui de la musique des grands maîtres baroques. La malle, c'est celle de ces comédiens du XVII^e siècle, où étaient rangés les costumes, masques et accessoires servant à interpréter les différents personnages de la *commedia*. Elle sert ici de base à l'improvisation et au théâtre, se transformant en petite loge éclairée à la bougie, en castelet, en décor traditionnel avec toile peinte. La musique, quant à elle, restitue l'univers dans lequel le comédien, inspiré par les trésors découverts dans la malle, évolue en créant des tableaux autonomes, depuis les pantomimes poétiques de Pierrot jusqu'au monologue chaotique et burlesque d'Arlequin. Une évocation poétique, drôle et parfois mélancolique de ces comédiens itinérants.

THÉÂTRE MUSICAL

MATERNELLE GS /
ÉLÉMENTAIRE

SCOLAIRES

MER **11 JAN 10H**
JEU **12 JAN**
10H ET 14H
VEN **13 JAN**
10H ET 14H

TOUT PUBLIC

MER **11 JAN 15H**
TARIFS : VOIR BROCHURE
TOUT PUBLIC.

LIEU

THÉÂTRE COPEAU

DURÉE

55 MIN

PENSEZ-Y

RENCONTRE « BORD DE SCÈNE » AVEC LE POÈME HARMONIQUE À L'ISSUE DE LA REPRÉSENTATION DU MERCREDI 11 JANVIER À 15H.

**DIRECTION ARTISTIQUE**

VINCENT DUMESTRE

MISE EN SCÈNESTEFANO AMORI,
LUCA LOMAZZI**MIME**

STEFANO AMORI

CLAVECIN

FRÉDÉRIC RIVOAL

PRODUCTION

LE POÈME HARMONIQUE

AVEC LE SOUTIEN DELA RÉGION NORMANDIE,
DRAC DE NORMANDIE,
VILLE DE ROUEN**EN RÉSIDENCE À**

L'OPÉRA DE ROUEN

REMERCIEMENTS ÀLA COMPAGNIE
QUARANTE-DEUX

LA MÉCANIQUE DE LA GÉNÉRALE

LE POÈME HARMONIQUE

Tout avait pourtant commencé comme un concert parfaitement respectable. Des instrumentistes triés sur le volet, des œuvres splendides et exigeantes du premier baroque italien. Mais dans le théâtre où a lieu cette générale, le technicien chargé de la régie va se découvrir, malgré lui, un curieux talent musical : à l'instar du personnage de *Fantasia*, il va prendre le pouvoir sur la musique jusqu'à croire que c'est lui-même qui joue... et faire revivre sous les doigts des musiciens des pièces qu'ils n'auraient jamais souhaité interpréter. Entraînant l'ensemble dans un univers parodique musical qui cite Machaut autant que Poulenc, Ravel ou les Rolling Stones, ce demiurge dont l'irrésistible loufoquerie réveille le souvenir de Chaplin ou Buster Keaton perdra son talent de chef d'orchestre pour tomber lui-même sous l'emprise forcée de la musique... Vincent Dumestre a convié le mime Stefano Amori et le metteur en scène Nicolas Vial à rejoindre l'équipe du Poème Harmonique pour défendre une vision inédite de l'humour musical.

TOUT PUBLIC

SAM **14 JAN 17H**TARIFS : VOIR BROCHURE
TOUT PUBLIC.

LIEU

THÉÂTRE COPEAU

DURÉE

1H15

PENSEZ-Y

RENCONTRE « BORD DE
SCÈNE » AVEC LE POÈME
HARMONIQUE À L'ISSUE
DE LA REPRÉSENTATION.

**DIRECTION ARTISTIQUE**

VINCENT DUMESTRE

MISE EN SCÈNE

NICOLAS VIAL

CONCEPTION**DRAMATURGIQUE**

MORGAN JOURDAIN,

NICOLAS VIAL,

VINCENT DUMESTRE

COMÉDIEN

STEFANO AMORI

VIOLONS

JULIEN CHAUVIN,

FIONA POUPARD

VIOLE DE GAMBE

LUCAS PERES

VIOLONE

MICHELE ZEOLI

CLAVECIN

FRÉDÉRIC RIVOAL

THÉORBE

VINCENT DUMESTRE

PRODUCTION

LE POÈME HARMONIQUE

COPRODUCTION

THÉÂTRE JEAN VILAR

(VITRY-SUR-SEINE)

AVEC LE SOUTIEN DE

LA RÉGION NORMANDIE,

DRAC DE NORMANDIE,

LA VILLE DE ROUEN

EN RÉSIDENCE À

L'OPÉRA DE ROUEN

NEIGE ET VERGLAS

NID DE COUCOU

*Pièce musicale et cinématographique
pour une marionnette et un squelette*

Au comptoir du bistrot du purgatoire, tenu par trois loups musiciens, un vieux grigou-marionnette bourru et attachant rencontre un squelette de dessin animé. Dans l'attente de leur jugement dernier, ils se racontent l'histoire de leur fin de vie, et se laissent aller à d'émouvantes confidences. Le squelette, c'est celui de Calamity Jane. Indépendante et féministe, elle en reste néanmoins un peu toquée. Tuée par balle et par surprise, elle n'a pas eu le temps de poster la dernière lettre qu'elle a écrite à sa fille. Calamity est bien décidée à ne pas quitter le purgatoire avant d'avoir retrouvé cette lettre. L'homme bourru, c'est un homme de conte non achevé, encore cassé par un bien triste destin. Il ne peut se résoudre à cette fin tragique puisque, dans les contes, on finit heureux jusqu'à la fin des temps. Coûte que coûte, il va chercher une solution pour changer le cours de son destin. Par un baiser, peut-être ? Mais Calamity n'est ni séduisante, ni partante pour ce projet d'amour un peu forcé. Musiciens sur scène, marionnettes, film d'animation, contes, chansons : ce spectacle mêle les genres et les supports dans un joyeux et touchant conte d'hiver.

THÉÂTRE MUSICAL
ÉLÉMENTAIRE CE-CM /
COLLÈGE 6^E - 5^E

SCOLAIRES

JEU **19 JAN**
10H ET 14H
VEN **20 JAN**
10H ET 14H

TOUT PUBLIC

MER **18 JAN 15H**
SAM **21 JAN 17H**

TARIFS : VOIR BROCHURE
TOUT PUBLIC.

LIEU

THÉÂTRE COPEAU

DURÉE

45 MIN

PENSEZ-Y

RENCONTRE « BORD
DE SCÈNE » AVEC LA
COMPAGNIE NID DE
COUCOU À L'ISSUE DES
REPRÉSENTATIONS DU
MERCREDI 18 JANVIER
À 15H ET DU SAMEDI
21 JANVIER À 17H.

TEXTES, ÉCRITURE DU SPECTACLE, DESSIN

RAPHAËLLE GARNIER

MUSIQUES

JEAN-MARC LE COQ

MISE EN SCÈNE

NID DE COUCOU

ASSISTANCE

À LA MISE EN SCÈNE

VÉRONIQUE DURUPT

MASQUES

CHRISTOPHE ECOBICHON

SCÉNOGRAPHIE

GUILLAUME ROUDOT, LAURENT

POULAIN, NID DE COUCOU

COSTUMES

RONAN MÉNARD,

CHRISTOPHE ECOBICHON,

CAROLE LE QUILLEUC, CÉCILE

PELLETIER, NID DE COUCOU

ANIMATION

RAPHAËLLE GARNIER

AIDE À L'ANIMATION

DIEGO ZAMORA

ATTACHÉE DE PRODUCTION

CLAIRE BIDET

INTERPRÈTES

RAPHAËLLE GARNIER,

JEAN-MARC LE COQ,

CLAUDIUS DUPONT,

STÉPHANIE DUVIVIER

PRODUCTION

ASSOCIATION

LES PRODUCTIONS

NID DE COUCOU

COPRODUCTION

OFFICE MUNICIPAL CULTUREL

DE LOUDÉAC, TRIO / INZINZAC,

ITINÉRAIRES BIS, PÔLE SUD /

CHARTRES-DE-BRETAGNE

AVEC LE SOUTIEN DU

CONSEIL DÉPARTEMENTAL DES

CÔTES-D'ARMOR, RÉGION

BRETAGNE, SACEM

PASSEZ UN APRÈS-MIDI À L'OPÉRA !

VISITE « CÔTÉ SCÈNE - CÔTÉ COULISSES », DÉCOUVREZ L'ENVERS DU DÉCOR !

SAMEDI 21 JANVIER À 15H

TARIF : 3 € / PERSONNE

RÉSERVATION OBLIGATOIRE

(NOMBRE DE PLACES LIMITÉ)

AUPRÈS DE LA BILLETTERIE :

04 77 47 83 40



LE CARNAVAL JAZZ DES ANIMAUX

THE AMAZING KEYSTONE BIG BAND

Les dix-sept talentueux musiciens de *Pierre et le loup et le Jazz* poursuivent leur exploration de la musique classique avec cette réinterprétation ludique et pleine d'humour de l'œuvre de Camille Saint-Saëns. Pour l'occasion, un conte original a été écrit par Tai-Marc Le Thanh. Lion, poules, kangourous, éléphant, tortues et autres cygnes prennent vie sous la plume de l'auteur, qui prête à cette basse-cour une verve enjouée. Ça caquète côté trompettes, ça rugit côté trombones et ça piaffe côté saxophones. Que nous réserve le final ? Une danse avec les loups menée par un big band de carnaval. Un spectacle qui swingue avec impertinence ! Une version peu conventionnelle du classique de Saint-Saëns qui restitue intact l'humour caustique de l'œuvre originale. Avec ce *Carnaval Jazz des Animaux*, enfants comme adultes découvrent le jazz dans toutes ses expressions.

« *L'Amazing Keystone Big Band, c'est la meilleure nouvelle du jazz depuis dix ans !* »
Francis Marmande, *Le Monde*

CONTE MUSICAL

ÉLÉMENTAIRE /
COLLÈGE 6^E - 5^E

SCOLAIRES

VEN **27 JAN**
10H ET 14H

TOUT PUBLIC

VEN **27 JAN 20H**
TARIFS : VOIR BROCHURE
TOUT PUBLIC.

LIEU

**GRAND THÉÂTRE
MASSENET**

DURÉE SCOLAIRE

50 MIN

**D'APRÈS LE CARNAVAL
DES ANIMAUX DE
CAMILLE SAINT-SAËNS**

DIRECTION MUSICALE
BASTIEN BALLAZ,
JONATHAN BOUTELLIER,
FRÉDÉRIC NARDIN,
DAVID ENHCO

RÉCITANT
SÉBASTIEN DÉNIGUES

**THE AMAZING
KEYSTONE BIG BAND
TROMPETTES**

VINCENT LABARRE,
THIERRY SENEAU,
FÉLICIE BOUCHOT,
DAVID ENHCO

TROMBONES
LOÏC BACHEVILLIER,
BASTIEN BALLAZ,
ALOÏS BENOIT,
SYLVAIN THOMAS

FLÛTE
GHYSLAIN REGARD

SAXOPHONES
KENNY JEANNEY,
PIERRE DESASSIS,
JONATHAN BOUTELLIER,
ÉRIC PROST

PIANO
FRÉDÉRIC NARDIN

GITARE
THIBAUT FRANÇOIS

CONTREBASSE
PATRICK MARADAN

BATTERIE
ROMAIN SARRON

PRODUCTION
ASSOCIATION MOOSE,
JAZZ À VIENNE,
LA COURSIVE À LA ROCHELLE,
L'ESTRAN À GUIDEL

AVEC LE SOUTIEN DE
L'ADAMI, LA SPEDIDAM

SPECTACLE CO-ACCUEILLI AVEC
LA COMÉDIE DE SAINT-ÉTIENNE



LE CHASSEUR MAUDIT

CÉSAR FRANCK

Concert pédagogique bien particulier cette fois, puisque c'est le chef d'orchestre David Reiland, qui, à l'image d'un Leonard Bernstein, analysera lui-même pour nous, en direct et avec l'aide de l'Orchestre Symphonique Saint-Étienne Loire et de l'Unité vidéo de l'Opéra, une œuvre du répertoire particulièrement riche : *Le Chasseur maudit* de César Franck.

Ce poème symphonique infernal décrit un conte allemand fantastique, qui raconte la course à l'abîme d'un seigneur rhénan du Moyen Âge. Les musiciens de l'orchestre et David Reiland nous livreront grâce à cette œuvre haute en couleurs tous les mystères de l'orchestre. En décortiquant cette machine merveilleuse, nous comprendrons mieux ses rouages, ses codes, ses traditions et surtout la richesse sans fin de sa palette ; tandis que, horloger prestidigitateur, le chef d'orchestre, d'un coup de baguette, saura remonter le mécanisme et rendre à nos oreilles charmées toute la magie dont on avait dévoilé un instant les secrets.

CONCERT
PÉDAGOGIQUE
ÉLÉMENTAIRE CM /
COLLÈGE 6^E - 5^E

SCOLAIRE

VEN **03 FÉV 14H**

LIEU

**GRAND THÉÂTRE
MASSENET**

DURÉE

50 MIN



CÉSAR FRANCK
LE CHASSEUR MAUDIT

**DIRECTION MUSICALE
ET PRÉSENTATION**
DAVID REILAND

**ORCHESTRE
SYMPHONIQUE**
SAINT-ÉTIENNE LOIRE

LA BALLE ROUGE

COMPAGNIE BALLE ROUGE

La scène s'ouvre sur une petite balle rouge en suspension. Autour d'elle, deux personnages en mousse prennent place. C'est le début d'une histoire d'amour, qui devient l'histoire d'une famille et d'un enfant qui grandit. Un jour, l'ennui arrive et c'est la séparation. L'enfant désemparé trouve refuge sur cette balle, symbole de l'amour de ses parents, qui, en grandissant, va lui permettre de prendre son élan pour partir vers le monde. Dans cet opéra d'objets sans paroles, de simples figures en mousse prennent vie par magie, comme échappées de l'imaginaire de l'accordéoniste assis à leurs côtés. La partition originale de Jacques Trupin, aux accents de tango, souligne la poésie de cette forme tout en sensations colorées et émotions délicates. Mis en scène par le marionnettiste Franck Jublot, ce spectacle d'une virtuosité technique impressionnante et d'une poésie folle est un enchantement pour les petits comme pour les grands.

OPÉRA D'OBJETS

MATERNELLE GS /
ÉLÉMENTAIRE CP - CE

SCOLAIRES

JEU **09 FÉV**
10H ET 14H
VEN **10 FÉV**
10H ET 14H

TOUT PUBLIC

MER **08 FÉV 15H**
SAM **11 FÉV 17H**

TARIFS : VOIR BROCHURE
TOUT PUBLIC.

LIEU

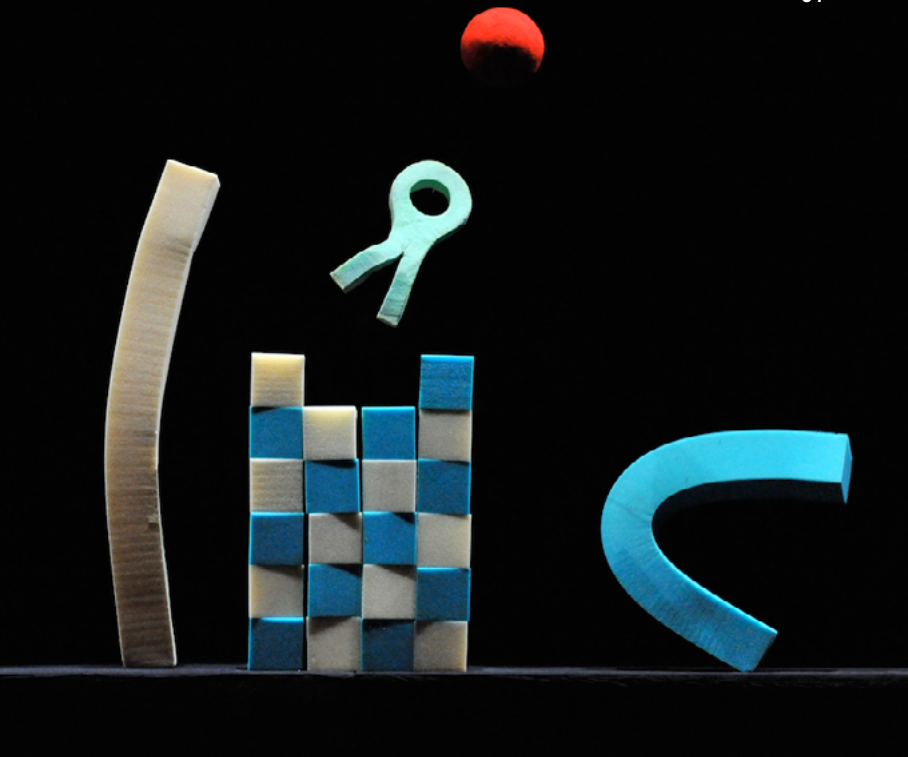
THÉÂTRE COPEAU

DURÉE

40 MIN

PENSEZ-Y

RENCONTRE « BORD
DE SCÈNE » AVEC LA
COMPAGNIE BALLE
ROUGE À L'ISSUE DES
REPRÉSENTATIONS DU
MERCREDI 8 FÉVRIER
À 15H ET DU SAMEDI
11 FÉVRIER À 17H.

**ÉCRITURE**

DENIS GARÉNAUX,
FRANCK JUBLOT

MUSIQUE

JACQUES TRUPIN

MISE EN SCÈNE

FRANCK JUBLOT

SCÉNOGRAPHIE ET OBJETS

DENIS GARÉNAUX

CRÉATION LUMIÈRES

EMMANUEL MOUTON

MARIONNETTISTES

DENIS GARÉNAUX,
FRANCK JUBLOT

ACCORDÉON

FRÉDÉRIC FERRAND

PRODUCTION

COMPAGNIE BALLE ROUGE

EN PARTENARIAT AVEC

LA MAISON DU BÉGON,
JM FRANCE

**WORKSHOP
EN FAMILLE !**

ATELIER DE CRÉATION
D'UNE PETITE FORME POUR
MARIONNETTE ET MUSIQUE, AVEC
LES ARTISTES DU SPECTACLE
SAMEDI 11 FÉVRIER À 14H

TARIF : 3 € / PERSONNE
RÉSERVATION OBLIGATOIRE
(NOMBRE DE PLACES LIMITÉ)
AUPRÈS DU PÔLE DES RELATIONS
AVEC LES PUBLICS : **04 77 47 83 34**

ASA NISI MASA

JOSÉ MONTALVO THÉÂTRE NATIONAL DE CHAILLOT

Puisant dans les contes, terrain privilégié du merveilleux, le magicien Montalvo compose un récit chorégraphique virtuose où il met en scène des animaux et des humains. Les premiers, virtuels, à l'image de ce bestiaire créé depuis trente ans par le magicien Montalvo dans les vidéos de ses spectacles, les seconds, bien réels, incarnés sur scène par les danseurs de sa compagnie. Faisant comme à son habitude dialoguer tous les styles de danse, le chorégraphe tricote une joyeuse féerie où l'usage des technologies numériques soutient l'imaginaire. Tour à tour cruelles ou mystérieuses, inquiétantes ou loufoques, les séquences tressent une construction rigoureuse dont le point de départ est l'énigmatique « Asa Nisi Masa ». Cette formule magique, qui dans le film de Fellini *Huit et demi* permet au héros de replonger dans son enfance, est la version moderne de l'éternel « Il était une fois... ». Faisant dialoguer animaux et humains, *Asa Nisi Masa* est une pièce qui se danse et où l'on rit.

DANSE
ÉLÉMENTAIRE

SCOLAIRES

JEU **09 MARS**
10H ET 14H
VEN **10 MARS**
10H ET 14H

TOUT PUBLIC

MER **08 MARS 15H**
SAM **11 MARS 17H** 

TARIFS : VOIR BROCHURE
TOUT PUBLIC.


LIEU

THÉÂTRE COPEAU

DURÉE

50 MIN

PENSEZ-Y

LA REPRÉSENTATION
ET LE « BORD DE SCÈNE »
DU SAMEDI 11 MARS
SERONT SIGNÉS
PAR UN INTERPRÈTE 
EN FRANÇAIS - LSF.

CHORÉGRAPHIE

JOSÉ MONTALVO

MUSIQUE

JEAN-SÉBASTIEN BACH,
SIDIKI DIABATE, GEORGE
ENESCU, FELIX MENDELSSOHN,
LÉON MINKUS, AYUB OGADA,
PETER SCHUBERT

SCÉNOGRAPHIE ET**CONCEPTION VIDÉO**

JOSÉ MONTALVO

COSTUMES

JOSÉ MONTALVO, CARMELINA

PERITORE, ÉMILIE KAYSER

RÉALISATION

ATELIER COSTUMES DU TNC

LUMIÈRES

GILLES DURAND,

VINCENT PAOLI

COORDINATION ARTISTIQUE

MÉLINDA MUSET-CISSÉ

CRÉÉ ET INTERPRÉTÉ PAR 5**DANSEURS DE LA COMPAGNIE****ASSISTANTES À LA CHORÉGRAPHIE**

DELPHINE CARON, JOËLLE IFFRIG

COLLABORATEURS**ARTISTIQUES À LA VIDÉO**

PASCAL MINET, SYLVAIN DECAY

INFOGRAPHIE

SYLVAIN DECAY, CLIO GAVAGNI,

MICHEL JAEN MONTALVO

PRODUCTION

THÉÂTRE NATIONAL

DE CHAILLOT

REMERCIEMENTS AUX

ANIMAUX DU ZOOPARC

DE BEAUVAL

SPECTACLE CO-ACCUEILLI AVEC

LA COMÉDIE DE SAINT-ÉTIENNE

LA COMÉDIE
DE SAINT-ÉTIENNE
COMÉDIE DE SAINT-ÉTIENNE

ENSEMBLE ON DANSE ! ATELIER PARENT-ENFANT

ANNE DÉCORET-AHIHA,
ANTHROPOLOGUE DE LA
DANSE, INVITE LES FAMILLES À
EXPÉRIMENTER CORPORELLEMENT
L'ŒUVRE CHORÉGRAPHIQUE
QU'ELLES VONT VOIR.

SAMEDI 11 MARS À 15H**TARIF : 3 € / PERSONNE****RÉSERVATION OBLIGATOIRE**

(NOMBRE DE PLACES LIMITÉ)

AUPRÈS DU PÔLE DES RELATIONS

AVEC LES PUBLICS : **04 77 47 83 34**

PASSEZ UN APRÈS- MIDI À L'OPÉRA !

VISITE « CÔTÉ SCÈNE - CÔTÉ COULISSES »,

ACCESSIBLE AUX PERSONNES SOURDES

SIGNANTES, AVEC UN INTERPRÈTE EN FRANÇAIS - LSF

**SAMEDI 11 MARS À 15H - TARIF : 3 € / PERSONNE****RÉSERVATION OBLIGATOIRE (NOMBRE DE PLACES LIMITÉ)**AUPRÈS DE LA BILLETTERIE : **04 77 47 83 40**

APRÈS LA PLUIE...

COMPAGNIE EN CHEMINS

*Variations lyriques pour
les petits et les plus grands*

Parfois derrière la fenêtre de sa maison, dans son jardin, étendue dans l'herbe ou à bicyclette, une grand-mère profite du temps qui passe : hiver, printemps, été, automne, hiver se succèdent comme autant de tableaux colorés, émouvants, drôles... Pour l'accompagner, en douceur, avec vitalité, tristesse ou joie : la musique, baroque pour le printemps, classique pour l'été, romantique pour l'automne et contemporaine pour l'hiver. De Lully à Ravel, en passant par Mozart, on parcourt les saisons, l'histoire de la musique et du chant. La grand-mère, une grande marionnette, traverse à petits pas son monde familial, entre album illustré et théâtre poétique : feu dans la cheminée, pelouse tapissée de fleurs, pluies d'automne, nuit étoilée, souvenirs de plages et de promenades à vélo, pas de danse esquissés sur une ancienne tarentelle... La musique est interprétée sur scène par une violoniste et un accordéoniste classique dans une étonnante et enthousiasmante réduction d'airs du répertoire, chantés par une mezzo-soprano. La scène est celle d'un petit opéra ! Et les trois manipulent, jouent, conversent avec cette grand-mère marionnette, dont ils inventent devant nous la mémoire et les émotions.

FORME LYRIQUE

MATERNELLE /

ÉLÉMENTAIRE CP-CE

SCOLAIRES

MER **29 MARS 10H**

JEU **30 MARS
10H ET 14H**

VEN **31 MARS
10H ET 14H**

TOUT PUBLIC

MER **29 MARS 15H**

SAM **01 AVR 17H**

TARIFS : VOIR BROCHURE
TOUT PUBLIC.

LIEU

THÉÂTRE COPEAU

DURÉE

45 MIN

PENSEZ-Y

RENCONTRE « BORD
DE SCÈNE » AVEC
LA COMPAGNIE EN
CHEMINS À L'ISSUE DES
REPRÉSENTATIONS DU
MERCREDI 29 MARS
À 15H ET DU SAMEDI
1^{ER} AVRIL À 17H.



MISE EN SCÈNE

MARGOT DUTILLEUL
 DIRECTION MUSICALE
 FRÉDÉRIC RUBAY
 COACHING ET
 MANIPULATION
 PASCALE BLAISON
 SCÉNOGRAPHIE
 ET COSTUMES
 ANNE BOTHUON
 LUMIÈRES
 LAURENT VERGNAUD

AVEC

MARGOT DUTILLEUL,
 MARIE SALVAT,
 GUILLAUME LAINÉ

PRODUCTION

COMPAGNIE EN CHEMINS

AVEC LE SOUTIEN DE

LA MAIRIE DE VILLE-D'AVRAY,
 SPEDIDAM, LE COLOMBIER
 (MAGNANVILLE)

ATELIER PARENT-ENFANT

ATELIER ATOUR DE PETITS JEUX
 CORPORELS ET SONORES SUR
 LE THÈME DES SAISONS, PAR
 LES ARTISTES DU SPECTACLE
SAMEDI 1^{ER} AVRIL À 15H
TARIF : 3 € / PERSONNE
RÉSERVATION OBLIGATOIRE
 (NOMBRE DE PLACES LIMITÉ)
 AUPRÈS DU PÔLE DES RELATIONS
 AVEC LES PUBLICS : **04 77 47 83 34**

INDEX

COMPAGNIE PYRAMID

Dans la lignée du spectacle *Ballet Bar*, la compagnie Pyramid propose une fois encore un spectacle burlesque mêlant danse hip-hop, mime et détournement d'objets. Teinté de moments poétiques et de petites touches narratives pleines d'humour et de dérision, le travail de la compagnie s'inscrit toujours dans une recherche d'esthétique et d'interaction entre corps et décor. Dans un salon où trône une grande bibliothèque, nos cinq protagonistes vont se rencontrer, se confronter et s'interroger avec malice sur la place du livre dans leur quotidien. À travers la manipulation de cet objet - le livre - vu comme véritable élément de scénographie, plastique, sonore et olfactif, la compagnie nous interroge sur l'impact qu'ont pu avoir notre parcours artistique, notre curiosité et notre ouverture au monde, sur notre épanouissement personnel. *Index*, ou la continuité dans la rencontre, dans l'échange, dans la confrontation à d'autres disciplines, à d'autres formes d'art et d'esthétique.

« Nous souhaitons extraire de notre danse, de nos mots, de nos lettres, un art juste, humain et sensible. »

DANSE
ÉLÉMENTAIRE
COLLÈGE 6^E - 5^E

SCOLAIRES

MAR **11 AVR**
10H ET 14H
MER **12 AVR 10H**

TOUT PUBLIC

MER **12 AVR 15H**
TARIFS : VOIR BROCHURE
TOUT PUBLIC.

LIEU

THÉÂTRE COPEAU

DURÉE

55 MIN

PENSEZ-Y

RENCONTRE « BORD
DE SCÈNE » AVEC
LA COMPAGNIE
PYRAMID À L'ISSUE DE
LA REPRÉSENTATION DU
MERCREDI 12 AVRIL À 15H.

DIRECTION ARTISTIQUE
CHORÉGRAPHIE COLLECTIVE
ASSISTANTS

CHORÉGRAPHIQUES
 ÉMILIE BEL BARAKA,
 JAMEL FERAOUCHE
LUMIÈRES

YOHAN BERNARD

COMPOSITEUR

FRANCK GERVAIS

SCÉNOGRAPHIE

COMPAGNIE PYRAMID

COSTUMES

SOPHIE TRAORÉ

AVEC (EN ALTERNANCE)

MUSTAPHA RIDAOUI

OU MICHAËL AUDUBERTEAU,

YOUSSEF BEL BARAKA

OU FOUAD KOUCHY,

RUDY TORRES

OU OUSSAMA TRAORÉ,

TONY BARON,

MOUNIR KERFAH

PRODUCTION
 COMPAGNIE PYRAMID

COPRODUCTION
 THÉÂTRE D'ANGOULÊME,
 THÉÂTRE DE LA COUPE
 D'OR À ROCHEFORT,
 AVANT-SCÈNE COGNAC,
 LA CANOPÉE - SCÈNES
 DES ÉCRITURES ET DU
 SPECTACLE VIVANT DE
 RUFFEC ET LA CC DE VAL
 CHARENTE, LA PALÈNE
 À OUILLAC, LES CARMES
 À LA ROCHEFOUCAULD,
 THÉÂTRE DE LA COURONNE
 EN CHARENTE

AVEC LE SOUTIEN DE
 LA DRAC AQUITAINE-LIMOUSIN-
 POITOU-CHARENTES,
 RÉGION AQUITAINE-LIMOUSIN-
 POITOU-CHARENTES,
 CONSEILS DÉPARTEMENTAUX
 DE CHARENTE ET CHARENTE-
 MARITIME, VILLE DE
 ROCHEFORT, MUSÉE NATIONAL
 DE LA MARINE DE ROCHEFORT



PIXEL

CCN DE CRÉTEIL ET DU VAL-DE-MARNE COMPAGNIE KÄFIG

Mourad Merzouki

Mourad Merzouki nous propose avec *Pixel* la fusion poétique de la danse hip-hop et des arts numériques. Un mélange des genres détonnant, à la fois magique et bien réel. Les vidéos et images interactives enlacent les danseurs dans un flux de mouvement infini : les images enrobent les corps, les surprennent, anticipent leurs mouvements... Une belle écriture contemporaine qui nous propose une réelle prouesse technique et une interprétation virtuose des danseurs.

« Cette première expérimentation entre la danse et la vidéo interactive a été vertigineuse pour les interprètes participant au projet. Avec la même curiosité et l'esprit d'ouverture qui m'anime, je me confronte pour cette nouvelle aventure à cet univers impalpable qu'est la projection lumineuse développée par la Compagnie Adrien M. / Claire B. Le défi de faire dialoguer ces deux mondes, tout comme celui de trouver le subtil équilibre entre les deux pratiques afin que danse et représentation immatérielle se répondent sans que l'une ne prenne le dessus sur l'autre, me déstabilisent une nouvelle fois dans ma manière d'appréhender le geste. »
Mourad Merzouki

DANSE

ÉLÉMENTAIRE CE-CM/
COLLÈGE / LYCÉE

SCOLAIRE

VEN **12 MAI 14H**

TOUT PUBLIC

VEN **12 MAI 20H**

TARIFS : VOIR BROCHURE
TOUT PUBLIC.

LIEU

**GRAND THÉÂTRE
MASSENET**

DURÉE

1H10 SANS ENTRACTE.

PENSEZ-Y

RENCONTRE « BORD
DE SCÈNE » AVEC
LA COMPAGNIE
KÄFIG À L'ISSUE DE
LA REPRÉSENTATION DU
VENDREDI 12 MAI À 20H.

PARCOURS
DANSE /
NUMÉRIQUE

DIRECTION ARTISTIQUE**ET CHORÉGRAPHIE**

MOURAD MERZOUKI

CONCEPT

MOURAD MERZOUKI,

ADRIEN M. / CLAIRE B.

CRÉATION NUMÉRIQUE

ADRIEN MONDOT,

CLAIRE BARDAINNE

CRÉATION MUSICALE

ARMAND AMAR

ASSISTANTE**DU CHORÉGRAPHE**

MARJORIE HANNOTEAUX

LUMIÈRES

YOANN TIVOLI

SCÉNOGRAPHIE

BENJAMIN LEBRETON

COSTUMES

PASCALE ROBIN

PEINTURES

CAMILLE COURIER DE MÉRÉ,

BENJAMIN LEBRETON

INTERPRÉTATION**(EN ALTERNANCE)** RÉMIAUTECHAUD *DIT RMS*,

KADER BELMOKTAR, MARC

BRILLANT, ANTONIN *TONBEE*

CATTARUZZA, ÉLODIE CHAN,

AURÉLIEN CHAREYRON,

SABRI COLIN *DIT MUCHO*,

YVENER GUILLAUME, AMÉLIE

JOUSSEAUME, LUDOVIC

LACROIX, IBRAHIMA MBOUP,

PAUL THAO, SOFIANE

TIET, MÉDÉSSÉGANVI

YETONGNON *DIT SWING***PRODUCTION**

CENTRE CHORÉGRAPHIQUE

NATIONAL DE CRÉTEIL

ET DU VAL-DE-MARNE /

COMPAGNIE KÄFIG -

DIRECTION MOURAD MERZOUKI

COPRODUCTION

MAISON DES ARTS DE

CRÉTEIL, ESPACE ALBERT

CAMUS - BRON

AVEC LE SOUTIEN DE

LA COMPAGNIE

ADRIEN M. / CLAIRE B.



L'OISEAU DE FEU

IGOR STRAVINSKY

Plus qu'un concert pédagogique, c'est un vrai concert spectacle que vous propose l'Opéra de Saint-Étienne avec *L'Oiseau de feu*. Florian Santos est acteur, metteur en scène, passionné de Shakespeare comme de musique orchestrale ; familier du travail avec l'orchestre, il sait comme personne vous introduire dans son univers, et vous faire vivre une histoire tout en vous livrant les clés de l'orchestre de façon ludique et poétique. Avec lui, vous partirez à l'aventure aux côtés d'Ivan, pour retrouver cet oiseau mythique au cœur d'un conte contemporain empreint de mystère, de fantaisie et de magie. Peut-être même pourrez-vous l'aider à déjouer certains pièges ? Musique, théâtre et vidéo s'unissent, au cours d'un spectacle jamais donné dans notre maison, pour faire découvrir la partition brûlante de Stravinsky et pénétrer cet univers foisonnant et merveilleux qu'est l'orchestre symphonique.

**CONCERT
PÉDAGOGIQUE**
ÉLÉMENTAIRE CM /
COLLÈGE 6^E - 5^E

SCOLAIRE

JEU **18 MAI 14H**

LIEU

**GRAND THÉÂTRE
MASSENET**

DURÉE

50 MIN

**IGOR STRAVINSKY**

L'OISEAU DE FEU

DIRECTION MUSICALE

JOSÉ LUIS DOMÍNGUEZ
MONDRAGÓN

PRÉSENTATION

FLORIAN SANTOS, COMÉDIEN

ORCHESTRE

SYMPHONIQUE
SAINT-ÉTIENNE LOIRE

AU BALCON DU MONDE

BALLETS CONTEMPORAINS DE SAINT-ÉTIENNE

Au croisement de la danse et des arts numériques, *Au balcon du monde* est une invitation au voyage imaginaire dans le vaste espace de l'Antarctique. Deux explorateurs rencontrent d'étranges manchots et vivent de nombreuses péripéties sur le thème de la rencontre et de l'acceptation de l'autre. *Au balcon du monde* est un projet de création ambitieux, mêlant arts chorégraphique et numérique, et qui fait montre de l'excellence stéphanoise à son plus haut niveau. Mireille Barlet et les Ballets Contemporains de Saint-Étienne réunissent une équipe d'artistes et de techniciens au service d'un projet unique : Jean-Sébastien Poncet et ses collaborateurs, de la Cité du design de Saint-Étienne, conçoivent pour la pièce des objets numériques poétiques, se mouvant et s'allumant, manchots en forme de culbutos. Julienne Dessagne, compositrice électro de renommée internationale et originaire de Saint-Étienne, se joint à l'aventure, avec les danseurs Sara Pasquier et Grégory Alliot. Au final, une œuvre belle, atypique et touchante, moderne et poétique, électronique et artisanale, numérique et profondément humaine.

DANSE

MATERNELLE /
ÉLÉMENTAIRE

SCOLAIRES

MER **07 JUIN 10H**
JEU **08 JUIN**
10H ET 14H
VEN **09 JUIN**
10H ET 14H

TOUT PUBLIC

MER **07 JUIN 15H**
SAM **10 JUIN 17H**
TARIFS : VOIR BROCHURE
TOUT PUBLIC.

LIEU

THÉÂTRE COPEAU

DURÉE

45 MIN

PENSEZ-Y

RENCONTRE « BORD DE SCÈNE » AVEC IES BALLETS CONTEMPORAINS DE SAINT-ÉTIENNE À L'ISSUE DES REPRÉSENTATIONS DU MERCREDI 7 JUIN À 15H ET DU SAMEDI 10 JUIN À 17H.

PARCOURS
DANSE /
NUMÉRIQUE

**CRÉATION ORIGINALE,
CONCEPTION ET
CHORÉGRAPHIE**
MIREILLE BARLET,
SARA PASQUIER,
GRÉGORY ALLIOT
CRÉATION MUSICALE
JULIENNE DESSAGNE
**CRÉATION ET RÉALISATION
DES COSTUMES**
ÈVE RAGON
**RÉGIE ET CRÉATION
LUMIÈRE, IMPLANTATION
ET OBJETS NUMÉRIQUES**
OLIVIER RICHARD
INTERPRÈTES
SARA PASQUIER,
GRÉGORY ALLIOT
ASSISTANTE RÉGIE
NOÉMIE ROISIL
**DESIGN ET CONCEPTION
OBJETS NUMÉRIQUES**
JEAN-SÉBASTIEN PONCET
**FABRICATION ET
DÉVELOPPEMENT DES
OBJETS NUMÉRIQUES**
PIERRICK FAURE

PRODUCTION
BALLETS CONTEMPORAINS
DE SAINT-ÉTIENNE

**SUBVENTIONNÉ CRÉATION
2015 PAR LE DÉPARTEMENT
DE LA LOIRE, VILLE DE
SAINT-ÉTIENNE**

EN PARTENARIAT AVEC
LE CUBE, CENTRE DES
ARTS NUMÉRIQUES, SCÈNE
RÉGIONALE CENTRE
CULTUREL DE LA RICAMARIE,
LA TRAME (SAINT-JEAN-
BONNEFONDS), SALLE
JEAN DASTÉ (RIVE-DE-GIER)

ENSEMBLE ON DANSE ! ATELIER PARENT-ENFANT

IMMERSION DANSÉE POUR PETITS ET GRANDS DANS L'UNIVERS
DU SPECTACLE PAR MIREILLE BARLET, CHORÉGRAPHE
SAMEDI 10 JUIN À 15H - TARIF : 3 € / PERSONNE
RÉSERVATION OBLIGATOIRE (NOMBRE DE PLACES LIMITÉ)
AUPRÈS DU PÔLE DES RELATIONS AVEC LES PUBLICS : **04 77 47 83 34**

PASSEZ UN APRÈS- MIDI À L'OPÉRA !

VISITE « CÔTÉ SCÈNE - CÔTÉ
COULISSES ». DÉCOUVREZ
L'ENVERS DU DÉCOR !
SAMEDI 10 JUIN À 15H
TARIF : 3 € / PERSONNE
RÉSERVATION OBLIGATOIRE
(NOMBRE DE PLACES LIMITÉ)
AUPRÈS DE LA BILLETTERIE :
04 77 47 83 40





ACTION CULTURELLE & ÉDUCATION ARTISTIQUE

Intimement convaincue de la nécessité de se rencontrer, de se parler, de pratiquer autour de l'œuvre vivante, l'équipe de l'Opéra de Saint-Étienne propose de nombreux projets en direction de tous les publics. Accompagnés par l'Orchestre Symphonique Saint-Étienne Loire, le Chœur Lyrique Saint-Étienne Loire et par les artistes de la saison, nous vous invitons à être spectateurs, à échanger avec les artistes, à expérimenter la pratique artistique.

ÉCOLIERS ET COLLÉGIENS À L'OPÉRA

De nombreux dispositifs sont proposés au public scolaire pour accompagner la sortie au spectacle : parcours du spectateur, visites guidées, supports pédagogiques, ateliers de pratique artistique en classe avec des artistes invités...

LYCÉENS ET APPRENTIS À L'OPÉRA

L'Opéra de Saint-Étienne est partenaire du dispositif Lycéens et Apprentis à l'Opéra développé par la Région Auvergne - Rhône-Alpes. Chaque saison, près de 450 lycéens de la région bénéficient d'un parcours singulier autour de la découverte d'une œuvre lyrique.

LES FORMATIONS

Dans le cadre des dispositifs de formation développés par le Rectorat, nous proposons aux enseignants des rendez-vous co-animés par des membres de l'Éducation nationale, des artistes invités et l'équipe des relations avec les publics autour de thématiques et de pratiques relatives au spectacle vivant.

Pour connaître les formations, contactez :

Clarisse Giroud 04 77 47 83 34 / clarisse.giroud@saint-etienne.fr

LES ENSEIGNANTS-RELAIS

Trois enseignants-relais détachés par la Délégation Académique aux Arts et à la Culture : Nathalie Primas (danse), Valérie Da Ros et Sandrine Liogier (musique) accompagnent l'équipe des relations avec les publics dans la conception et la mise en œuvre d'outils et d'actions en direction du public scolaire.

L'ENSEIGNEMENT SUPÉRIEUR

Des passerelles privilégiées sont développées avec certains établissements d'enseignement supérieur et les bureaux des étudiants : Université Jean Monnet, Lycée Claude Fauriel, Lycée des métiers de la mode Adrien Testud, Conservatoire Massenet de Saint-Étienne, Bureau des arts de l'École Nationale Supérieure des Mines...

AVEC LES ACTEURS DU TERRITOIRE

L'Opéra et le Service Petite Enfance de la Ville de Saint-Étienne s'associent pour proposer des formations en direction du personnel des crèches municipales et des actions de sensibilisation à l'écoute musicale pour les tout-petits, avec des musiciens de l'Orchestre Symphonique Saint-Étienne Loire.

Des parcours dansés et chantés se construisent avec les acteurs socio-éducatifs de Saint-Étienne : ateliers de pratique artistique, rencontres avec des artistes invités...

MAIS AUSSI...

L'équipe des relations avec les publics est à votre entière disposition pour vous accompagner dans votre venue, pour organiser une visite, une rencontre, un atelier, pour imaginer à vos côtés des actions sur mesure.

LA FABRIQUE DE L'OPÉRA

DES COULISSES À LA SCÈNE !

Quatre propositions pour enrichir la sortie au spectacle et créer un parcours du spectateur singulier :

VISITES « CÔTÉ SCÈNE - CÔTÉ COULISSES »

L'Opéra ouvre grand les portes de ses ateliers de construction de décors et de confection des costumes, ses coulisses : une visite guidée à la découverte de l'envers du décor et du processus de création d'une œuvre.

À LA DÉCOUVERTE DU MONDE DE L'OPÉRA

Pour vous faire découvrir les différents métiers autour de l'opéra et comprendre le rôle de chacun dans le processus de création, nous mettons à votre disposition une mallette pédagogique contenant une maquette du théâtre, des fiches métiers, un livret d'activités ainsi que deux costumes de scène de l'opéra *La Dame blanche*, conçus par Frédéric Pineau.

RENCONTRES D'AVANT-SPECTACLE ET « BORDS DE SCÈNE »

Tout au long de la saison, nous vous proposons autour des spectacles Jeune Public, des rencontres avec des chorégraphes, des chefs d'orchestre et des artistes, l'occasion de partager un temps d'échange privilégié autour de l'œuvre.

HISTOIRES DE MUSICIENS !

Pour enrichir la sortie à l'un des quatre concerts pédagogiques, ouvrez les portes de la classe et accueillez des musiciens de l'Orchestre Symphonique Saint-Étienne Loire ! En duo ou en trio, ils présenteront aux élèves leurs instruments, joueront des extraits d'œuvres, se prêteront au jeu question-réponse. Un moment privilégié avant la sortie au spectacle.

Découvrez l'ensemble des supports pédagogiques :

www.opera.saint-etienne.fr / Informations et réservation, contacts p.52.

LES SPECTACLES EN TEMPS SCOLAIRE...

SPECTACLE	GENRE	DATE	HEURE		MATERNELLE	ÉLÉMENTAIRE	COLLÈGE	LYCÉE	PAGE
LA BELLE ET LA BÊTE	DANSE / SYMPHONIQUE	MAR 27 SEPT		14H		CM	6 ^e - 3 ^e	2 ^{de} - TERM	P.04
LES QUATRE SAISONS	CONCERT PÉDAGOGIQUE	VEN 30 SEPT		14H		CE - CM			P.06
ALADIN ET LA LAMPE MERVEILLEUSE	OPÉRA	LUN 17 OCT / MAR 18 OCT		14H		CM	6 ^e - 3 ^e	2 ^{de} - TERM	P.08
LA JEUNE FILLE SANS MAINS	OPÉRA - CONTE	JEU 03 NOV / VEN 04 NOV	10H	14H		CE - CM	6 ^e - 5 ^e		P.10
HAKANAT	DANSE	JEU 24 NOV / VEN 25 NOV	10H	14H		CM	6 ^e - 3 ^e	2 ^{de} - TERM	P.12
PEER GYNT	CONCERT PÉDAGOGIQUE	MAR 06 DÉC		14H		CP - CM			P.14
PAN - POT OU MODÉRÉMENT CHANTANT	JONGLERIE MUSICALE	JEU 08 DÉC		14H		CM	6 ^e - 3 ^e		P.16
		VEN 09 DÉC	10H	14H					
LE CRIQUET	CINÉ-CONCERT	MER 14 DÉC	10H			PS - GS			P.18
		JEU 15 DÉC / VEN 16 DÉC	10H	14H					
LES ENFANTS DE LA MALLE	THÉÂTRE MUSICAL	MER 11 JAN	10H			GS			P.20
		JEU 12 JAN / VEN 13 JAN	10H	14H					

SPECTACLE	GENRE	DATE	HEURE		MATERNELLE	ÉLÉMENTAIRE	COLLÈGE	LYCÉE	PAGE
NEIGE ET VERGLAS	THÉÂTRE MUSICAL	JEU 19 JAN / VEN 20 JAN	10H	14H		CE - CM	6 ^e - 5 ^e		P. 24
LE CARNAVAL JAZZ DES ANIMAUX	CONTE MUSICAL	VEN 27 JAN	10H	14H		CP - CM	6 ^e - 5 ^e		P. 26
LE CHASSEUR MAUDIT	CONCERT PÉDAGOGIQUE	VEN 03 FÉV		14H		CM	6 ^e - 5 ^e		P. 28
LA BALLE ROUGE	OPÉRA D'OBJETS	JEU 09 FÉV / VEN 10 FÉV	10H	14H	GS	CP - CE			P. 30
ASA NISI MASA	DANSE	JEU 09 MARS / VEN 10 MARS	10H	14H		CP - CM			P. 32
APRÈS LA PLUIE...	FORME LYRIQUE	MER 29 MARS	10H		PS - GS	CP - CE			P. 34
		JEU 30 MARS / VEN 31 MARS	10H	14H					
INDEX	DANSE	MAR 11 AVR	10H	14H		CP - CM	6 ^e - 5 ^e		P. 36
		MER 12 AVR	10H						
PIXEL	DANSE	VEN 12 MAI		14H		CE - CM	6 ^e - 3 ^e	2 ^{de} - TERM	P. 38
L'OISEAU DE FEU	CONCERT PÉDAGOGIQUE	JEU 18 MAI		14H		CM	6 ^e - 5 ^e		P. 40
AU BALCON DU MONDE	DANSE	MER 07 JUIN	10H		PS - GS	CP - CM			P. 42
		JEU 08 JUIN / VEN 09 JUIN	10H	14H					

...EN UN COUP D'ŒIL

CONDITIONS GÉNÉRALES

TARIFS / DUPLICATAS

Les conditions tarifaires pour les groupes scolaires et extra-scolaires sont applicables aux établissements scolaires, centres de loisirs, organismes spécialisés, établissements d'enseignement artistique. Aucun duplicata ne peut être délivré en cas de perte ou d'oubli des billets.

MODIFICATIONS

Les spectacles et les distributions ne sont pas contractuels, l'Opéra se réserve le droit de les modifier sans que cela entraîne le remboursement des places. Les billets vendus ne sont ni repris ni échangés. Si le spectacle doit être interrompu au-delà de la moitié de sa durée, les billets ne sont pas remboursés.

CONDITIONS D'ACCUEIL

L'Opéra se réserve le droit de refuser les élèves, les enfants et/ou les accompagnateurs supplémentaires s'ils n'ont pas été signalés en amont et leur présence validée par notre service billetterie.

L'accueil des groupes s'effectue 30 minutes avant l'heure du spectacle, afin de garantir les meilleures conditions d'accueil possibles. Les retardataires ne seront pas autorisés à entrer dans la salle.

J'ACHÈTE MES PLACES!

*Établissements scolaires, centres de loisirs, établissements
d'enseignement artistique, organismes spécialisés enfance/jeunesse.*

4,50 €
LA PLACE
POUR LES SÉANCES
EN JOURNÉE

EN ABONNEMENT

À PARTIR DE 3 SPECTACLES
DIFFÉRENTS

À VOUS DE CONSTITUER
VOTRE ABONNEMENT
POUR VOTRE STRUCTURE EN
SÉLECTIONNANT DANS CETTE
BROCHURE LES SPECTACLES
AUXQUELS VOUS SOUHAITEZ
ASSISTER EN JOURNÉE.

**TARIF UNIQUE DE 4,50 € PAR
PERSONNE ET PAR SPECTACLE.**

ACCOMPAGNATEUR(S),
ENSEIGNANT(S) OU
ANIMATEUR(S) :

- 1 PLACE GRATUITE
POUR 8 ÉLÈVES DE
NIVEAU MATERNELLE
- 1 PLACE GRATUITE POUR
15 ÉLÈVES DE NIVEAU
PRIMAIRE OU SECONDAIRE.

LES ACCOMPAGNATEURS
SUPPLÉMENTAIRES
BÉNÉFICIENT DU
TARIF À 4,50 €.

LE RETRAIT DES BILLETS
S'EFFECTUE LORS DE
VOTRE VENUE AU
PREMIER SPECTACLE.

5,60 €
LA PLACE
POUR LES SÉANCES
EN JOURNÉE

À L'UNITÉ

TARIF GROUPE

**5,60 € PAR PERSONNE POUR
LES SÉANCES EN JOURNÉE.**

ACCOMPAGNATEUR(S),
ENSEIGNANT(S) OU
ANIMATEUR(S) :

UNE PLACE GRATUITE POUR
8 À 15 ENFANTS SELON L'ÂGE.

LES ACCOMPAGNATEURS
SUPPLÉMENTAIRES
BÉNÉFICIENT DU TARIF À 5,60€.

LE RETRAIT DES BILLETS
S'EFFECTUE LORS DE
VOTRE VENUE.

**NOUS RESTONS À VOTRE DISPOSITION POUR VOUS
ACCOMPAGNER DANS LE CHOIX DES SPECTACLES, POUR
VOUS AIDER À ORGANISER VOTRE VENUE ET VOUS FOURNIR
LES OUTILS ET RESSOURCES PÉDAGOGIQUES NÉCESSAIRES.**

RENSEIGNEMENTS : 04 77 47 83 38 /
OPERA.ABONNEMENTS@SAINT-ETIENNE.FR

**POUR LES ABONNEMENTS INDIVIDUELS, VOIR LES
CONDITIONS ET LES MODALITÉS DANS LA BROCHURE
TOUT PUBLIC DE L'OPÉRA, DISPONIBLE À LA BILLETTERIE
OU SUR SIMPLE DEMANDE : 04 77 47 83 40.**

COMMENT ?

PAR COURRIEL :
OPERA.ABONNEMENTS
@SAINT-ETIENNE.FR

PAR COURRIER :
OPÉRA / GROUPES SCOLAIRES
ET EXTRA-SCOLAIRES
JARDIN DES PLANTES - BP 237
42013 SAINT-ÉTIENNE CEDEX 2

QUAND ?

À PARTIR DU 10 MAI 2016

RÈGLEMENT : PAR CHÈQUE
(À L'ORDRE DE L'OPÉRA
THÉÂTRE), ESPÈCES, CARTE
BANCAIRE, CARTE M'RA.

INFORMATIONS PRATIQUES

ACCÈS

Opéra de Saint-Étienne

Jardin des Plantes – BP 237
42013 Saint-Étienne cedex 2

EN VOITURE

Théâtre Copeau

Latitude : 45.4329710
Longitude : 4.3986650
(ou préciser « Allée Jules Garnier »)

Grand Théâtre Massenet

Latitude : 45.4337258
Longitude : 4.3978143
(ou préciser « Allée Shakespeare »)

Depuis Lyon :

A47, sortie n° 20 Beaulieu / Montplaisir

Depuis Clermont-Ferrand :

A72, sortie Montplaisir

Depuis Le Puy-Firminy :

RN 88, sortie n° 21 Le Rond-Point

Des parkings gratuits (*non surveillés*)
sont à votre disposition.

EN TRANSPORTS EN COMMUN

Lignes 6, 7 et 9

Arrêt Place Villebœuf

Ligne 16

Arrêt Villebœuf-le-Haut

CONTACTS

**RESPONSABLE
JEUNE PUBLIC ET
RÉFÉRENT MUSIQUE**
FRANÇOIS BERNARD
FRANCOIS.BERNARD
@SAINT-ETIENNE.FR

**ASSISTANTE
JEUNE PUBLIC**
PATRICIA GAUCHET
04 77 47 83 53
PATRICIA.GAUCHET
@SAINT-ETIENNE.FR

**RESPONSABLE DU
PÔLE DES RELATIONS
AVEC LES PUBLICS**
AUDE MONASSE
04 77 47 83 31
AUDE.MONASSE
@SAINT-ETIENNE.FR

**CHARGÉE DE LA
MÉDIATION ET DE
L'ACTION CULTURELLE**
CLARISSE GIROUD
04 77 47 83 34
CLARISSE.GIROUD
@SAINT-ETIENNE.FR

BULLETIN D'ABONNEMENT

GROUPES SCOLAIRES & EXTRA-SCOLAIRES

À ENVOYER À :
OPÉRA / GROUPES SCOLAIRES
ET EXTRA-SCOLAIRES
JARDIN DES PLANTES - BP 237
42013 SAINT-ÉTIENNE CEDEX 2

Nom de l'établissement / structure :

Nom du Directeur :

Nom de la personne référente du groupe :

Adresse :

Code postal :

Ville :

Tél. professionnel :

Tél. mobile :

E-mail :

Établissement adhérent au CAN : oui non

Projet artistique de l'établissement, de la structure :

- MERCI DE NOUS INDICHER PRÉCISÉMENT VOS COORDONNÉES AFIN QUE NOUS PUISSIONS VOUS CONTACTER LE PLUS RAPIDEMENT POSSIBLE EN CAS DE NÉCESSITÉ.
- TOUT BULLETIN ILLISIBLE OU INCOMPLÉT NE SERA PAS TRAITÉ PRIORITAIREMENT. • LES BULLETINS D'ABONNEMENT SERONT TRAITÉS PAR ORDRE D'ARRIVÉE.

CONFIRMATION DES SPECTACLES

Un courrier vous parviendra début septembre pour vous confirmer les spectacles, dates et horaires définitifs. Il vous indiquera également les modalités de règlement. Vous pourrez alors réajuster vos effectifs, et ce jusqu'au 23 septembre dernier délai.

RETRAIT DES BILLETS

L'ensemble de vos billets sera à retirer lors de votre venue au premier spectacle de votre abonnement.

À PARTIR DE 3 SPECTACLES DIFFÉRENTS

Spectacles	Date et heure	Date et heure de repli	A: Nombre de jeunes	Accompagnateurs gratuits	B: Accompagnateurs payants	Total /ligne 4,50€ x A B =	Classe ou groupe	Nom de la personne référente
Exemple: Hakamat	24/11/16 - 10H	25/11/16 - 14H	22	2	1	103,50€	CM1	M. VERDI
1								
2								
3								
4								
5								
6								
7								
8								
9								
TOTAL							€	

* CF P.51

SPECTACLES DE REPLI

1 • Titre du spectacle :

Date et heure :

2 • Titre du spectacle :

Date et heure :

Souhaitez-vous à l'issue du spectacle rencontrer l'équipe artistique ? oui non

Si oui, merci de nous préciser le(s) spectacle(s) concerné(s) :

CETTE BROCHURE EST ÉDITÉE PAR

L'OPÉRA DE SAINT-ÉTIENNE

DIRECTEUR DE LA PUBLICATION

ÉRIC BLANC DE LA NAULTE

RÉDACTEUR EN CHEF

OUMAMA RAYAN

COORDINATION GÉNÉRALE

OUMAMA RAYAN

SUIVI DE CONCEPTION**ET DE FABRICATION**

SERVANE CROSSOUARD

DESIGN GRAPHIQUE

AGENCE GRAPHÉINE

WWW.GRAPHEINE.COM

PHOTOGRAPHIES COUVERTURE

GHISLAIN MIRAT

WWW.GHISLAINMIRAT.COM

IMPRESSION

IMPRIMERIE CHIRAT

WWW.IMP-CHIRAT.FR

LICENCES D'ENTREPRENEUR**DE SPECTACLES**

1-1085818 2-1085819 3-1085820

REMERCIEMENTS

JOËLLE BRUYAS

MARIE-CHRISTINE COMIGNANI

CATHERINE FAUVIN

PATRICIA GAUCHET

CLARISSE GIROUD

AUDE MONASSE

CRÉDITS PHOTOGRAPHIQUES

P.05 : LA BELLE ET LA BÊTE

© OLIVIER HOUEIX

P.07/15/29/41 : ORCHESTRE

SYMPHONIQUE SAINT-ÉTIENNE

LOIRE © CYRILLE CAUVET

P.09 : MAQUETTE D'ALADIN

ET LA LAMPE MERVEILLEUSE

© BRUNO DE LAVENÈRE

P.11 : LA JEUNE FILLE SANS MAINS

© GILLES ABEGG - OPÉRA DE DIJON

P.13 : HAKANAÏ © ROMAIN ÉTIENNE

P.17 : PAN-POT OU MODÉRÉMENT

CHANTANT © DR

P.19 : RÉPÉTITIONS - LE CRIQUET

© GILLES ABEGG - OPÉRA DE DIJON

P.21 : LES ENFANTS DE LA MALLE

© BALTHAZAR AUXIETRE

P.23 : LA MÉCANIQUE DE LA

GÉNÉRALE © BALTHAZAR AUXIETRE

P.25 : NEIGE ET VERGLAS © DR

P.27 : LE CARNAVAL JAZZ DES

ANIMAUX © ROSE POUPELAIN

P.31 : LA BALLE ROUGE

© ALAIN BIRNESSER

P.33 : ASA NISI MASA

© PATRICK BERGER

P.35 : APRÈS LA PLUIE...

© ANNE GAYON

P.37 : INDEX © COMPAGNIE PYRAMID

P.39 : PIXEL © LAURENT PHILIPPE

P.43 : AU BALCON DU MONDE

© CYRILLE CAUVET

P.44 : VISITE CÔTÉ SCÈNE -

CÔTÉ COULISSES

© OPÉRA DE SAINT-ÉTIENNE

opera.saint-etienne.fr

Opéra de Saint-Étienne

Jardin des Plantes - BP 237
42013 Saint-Étienne
cedex 2

**Éric Blanc
de la Naulte**

Directeur
général

Locations /réservations

du lundi au vendredi
de 12h à 19h
Tel : 04 77 47 83 40

ville de
Saint-Étienne
L'expérience design